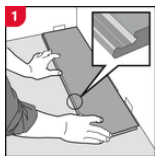


Metropolitan Directives D'Installation

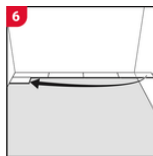
Informations importantes

- Les boîtes doivent être acclimatées pendant au moins 72 heures dans la pièce d'installation. Ne pas empiler les boîtes directement sur le béton.
- Maintenir une température constante d'au minimum 15 °C et d'au maximum 27 °C (60–80 °F) ainsi qu'un taux d'humidité relative (HR) de 30 % à 55 % avant, pendant et après l'installation.
- S'assurer que les systèmes de chauffage, ventilation et climatisation (CVC) sont en fonction avant et pendant l'installation.
- Utiliser des cales d'expansion de 3/8 po (10 mm) tout autour des murs, encadrements de portes et structures fixes. Dans les pièces de plus de 15 m (50 pi), augmenter l'espace d'expansion à 1/2 po (12 mm).
- Installer sur un sous-plancher propre, plat et sec. Retirer les plinthes, seuils et couper les cadres de porte au besoin.
- Mélanger les planches provenant de plusieurs boîtes pour varier la couleur et le grain. Éviter de placer des planches similaires côte à côte.
- Installer avec un décalage aléatoire. Les joints de bouts doivent être décalés d'au moins 15 à 22 po, selon la longueur des planches.
- Le mur de départ doit être droit; utiliser une ligne de craie pour l'alignement. Commencer chaque rangée du même côté, avec la languette tournée vers le mur.
- Ne pas installer de structures permanentes (ex. îlots de cuisine) par-dessus le plancher.
- Toutes les planches doivent être inspectées lors de l'installation. Ne pas installer de planches défectueuses. Les réclamations pour défauts visuels ne seront pas acceptées une fois les planches installées.

Directives générales d'installation.



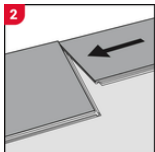
1 Première rangée, première planche
En commençant dans le coin gauche, placez des cales de 3/8 po (10 mm) contre les murs de chaque côté et installez la première planche avec le côté rainuré tourné vers l'extérieur.



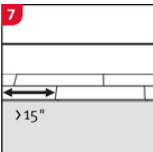
6 Commencer la rangée suivante
Placez une cale de 3/8" contre le mur et utilisez soit la partie coupée de la rangée précédente, soit une nouvelle planche mesurant au moins 15" de longueur.



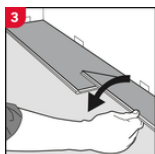
11 Première ou dernière rangée sur des murs irréguliers
Les première et dernière rangées peuvent nécessiter une découpe pour s'adapter aux murs irréguliers. Reportez la ligne du mur sur la rangée de planches comme illustré, découpez, puis poursuivez l'installation. La largeur de la dernière planche doit être d'au moins 2".



2 Première rangée, deuxième planche
Placez délicatement la deuxième (ou suivante) planche près de l'extrémité courte de la première (ou précédente) planche.



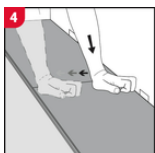
7 Décalage des joints de bout
La distance minimale entre les joints de bout des planches dans des rangées parallèles doit être de 15" pour des planches de 48" à 60" et de 22" pour des planches de plus de 72".



3 En partant du coin le plus près de la planche précédente, rabattez vers le centre en un seul mouvement.



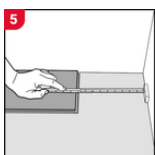
8 Deuxième rangée, première planche
Placez la planche en angle contre la planche de la rangée précédente, en l'insérant dans sa rainure, tout en poussant vers l'avant et en la rabattant en même temps.



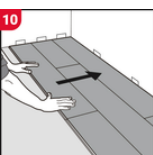
4 Appuyez fermement. Aucun coup de marteau n'est nécessaire.



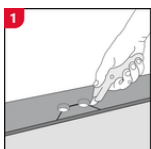
9 Deuxième rangée, deuxième planche
Placez délicatement la planche près du petit côté de la planche précédente et rabattez-la d'un seul mouvement.



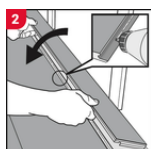
5 Fin de rangée
À la fin de la première rangée, placez une cale de 3/8" contre le mur et mesurez la longueur de la dernière planche à ajuster. Coupez-la à la bonne dimension et installez-la.



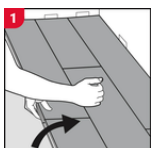
10 Après 2-3 rangées
Au fur et à mesure de l'installation, vérifiez que les planches posées sont bien verrouillées et ajustées contre les cales d'expansion de 3/8" placées le long des murs. Retirez les cales une fois l'installation terminée.

Installation autour des tuyaux de radiateur/chauffage.

Percez des trous deux fois plus larges que le diamètre des tuyaux. Retirez un morceau de la planche à l'aide d'un couteau utilitaire. Placez la planche d'un côté des tuyaux et le morceau découpé de l'autre côté. Collez les bords découpés ensemble.

Lorsque l'angle n'est pas possible.

Retirez la partie verticale du système d'emboîtement de la lame à l'aide d'un ciseau. Appliquez de la colle sur la lame et poussez les planches ensemble pour les assembler. Assurez-vous que des cales de $\frac{3}{8}$ " sont placées entre la dernière planche et le mur afin de maintenir l'espace d'expansion requis.

Démontage des planches.

Séparez toute la rangée en la soulevant délicatement et en la relâchant à un angle.